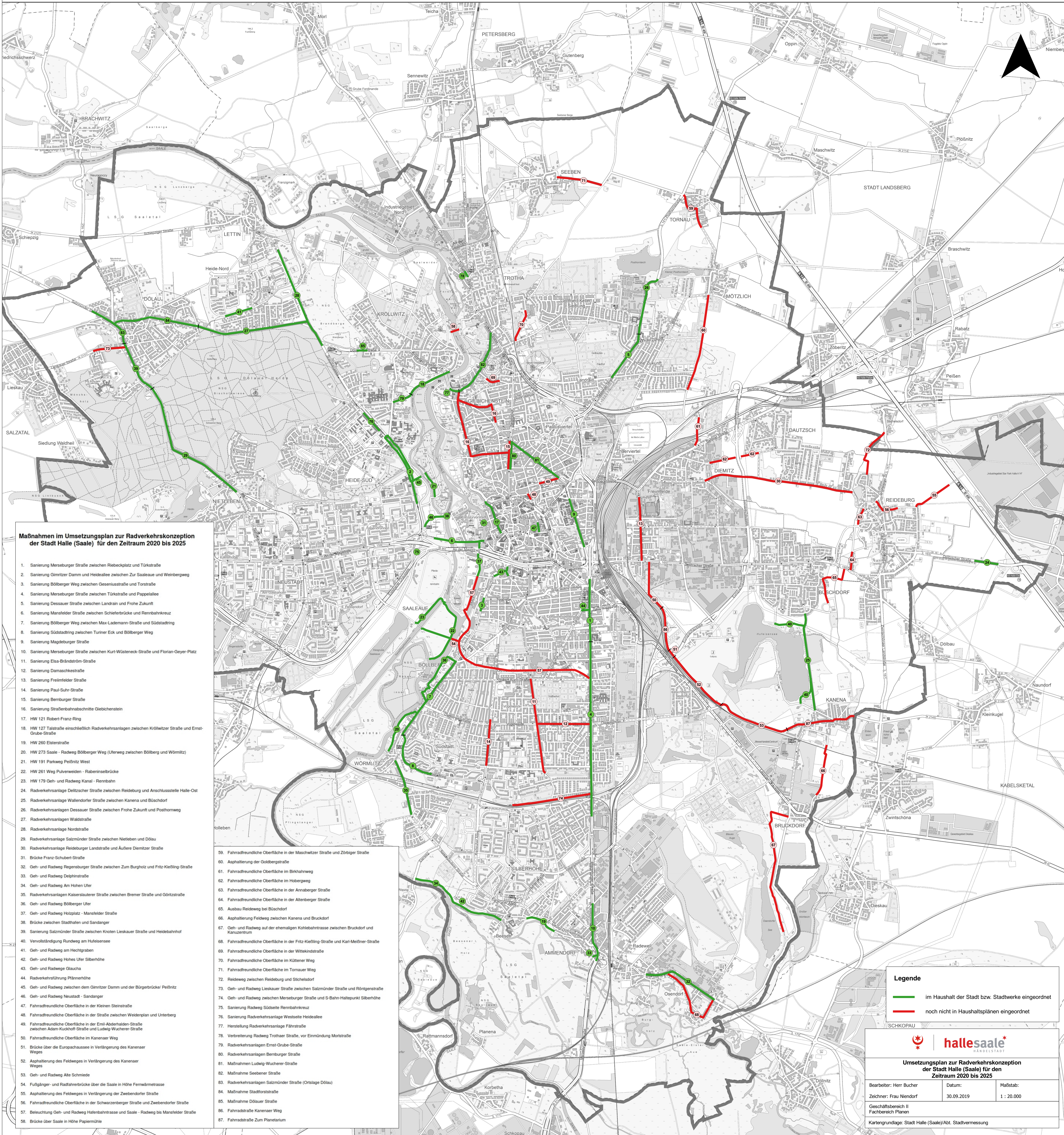


Umsetzungsplan zur Radverkehrskonzeption der Stadt Halle (Saale) für den Zeitraum 2020 bis 2025



Maßnahmen im Umsetzungsplan zur Radverkehrskonzeption der Stadt Halle (Saale) für den Zeitraum 2020 bis 2025

1. Sanierung Merseburger Straße zwischen Riebeckplatz und Türckstraße
2. Sanierung Glimtzer Damm und Heideallee zwischen Zur Saaleau und Weinbergweg
3. Sanierung Böllberger Weg zwischen Gesenusstraße und Torstraße
4. Sanierung Merseburger Straße zwischen Türckstraße und Pappelallee
5. Sanierung Dessauer Straße zwischen Landrain und Frohe Zukunft
6. Sanierung Mansfelder Straße zwischen Schieferbrücke und Rennbahnkreuz
7. Sanierung Böllberger Weg zwischen Max Lademann-Straße und Südstadt
8. Sanierung Südstadt zwischen Turner Eck und Böllberger Weg
9. Sanierung Magdeburger Straße
10. Sanierung Merseburger Straße zwischen Kurt-Watnack-Straße und Florian-Geyer-Platz
11. Sanierung Elia-Brändström-Straße
12. Sanierung Damaschkestraße
13. Sanierung Freimfelder Straße
14. Sanierung Paul-Suhr-Straße
15. Sanierung Bernburger Straße
16. Sanierung Straßenbahnabschnitte Giebichenstein
17. HW 121 Robert-Franz-Ring
18. HW 127 Tapstraße einschließlich Radverkehrsanlagen zwischen Kröllwitzer Straße und Ernst-Grube-Straße
19. HW 200 Eiserstraße
20. HW 273 Saale - Radweg Böllberger Weg (Uferweg zwischen Böllberg und Wörmitz)
21. HW 191 Parkweg Peitzitz West
22. HW 261 Weg Pulverweiden - Rabensteinbrücke
23. HW 179 Geh- und Radweg Kanal - Rennbahn
24. Radverkehrsanlage Deitzscher Straße zwischen Reideburg und Anschussstelle Halle-Ost
25. Radverkehrsanlage Wallendorfer Straße zwischen Kanena und Büschdorf
26. Radverkehrsanlagen Dessauer Straße zwischen Frohe Zukunft und Posthornweg
27. Radverkehrsanlagen Waldstraße
28. Radverkehrsanlagen Nordstraße
29. Radverkehrsanlage Salzründer Straße zwischen Nietleben und Döbau
30. Radverkehrsanlage Reideburger Landstraße und Außere Demitzer Straße
31. Brücke Franz-Schubert-Straße
32. Geh- und Radweg Regensburger Straße zwischen Zum Burgholz und Fritz-Kießling-Straße
33. Geh- und Radweg Delphinstraße
34. Geh- und Radweg Am Hohen Ufer
35. Radverkehrsanlagen Kaiserlauterer Straße zwischen Bremer Straße und Görtzstraße
36. Geh- und Radweg Böllberger Ufer
37. Geh- und Radweg Holzplatz - Mansfelder Straße
38. Brücke zwischen Stadthafen und Sandanger
39. Sanierung Salzründer Straße zwischen Knoten Lieskauer Straße und Heidebahnhof
40. Vervollständigung Rundweg am Hufeisensee
41. Geh- und Radweg am Hechtgraben
42. Geh- und Radweg Hohes Ufer Silberhöhe
43. Geh- und Radweg Glaucha
44. Radverkehrsführung Pfämenhöhe
45. Geh- und Radweg zwischen dem Glimtzer Damm und der Bürgerbrücke/Peitzitz
46. Geh- und Radweg Neustadt - Sandanger
47. Fahrradfreundliche Oberfläche in der Kleinen Steinstraße
48. Fahrradfreundliche Oberfläche in der Straße zwischen Weidenplan und Unterberg
49. Fahrradfreundliche Oberfläche in der Emil-Abdenhalden-Straße zwischen Adam-Kuckhoff-Straße und Ludwig-Wucherer-Straße
50. Fahrradfreundliche Oberfläche in der Kanenaer Weg
51. Brücke über die Europachaussee in Verlängerung des Kanenaer Weges
52. Asphaltierung des Feldweges in Verlängerung des Kanenaer Weges
53. Geh- und Radweg Alte Schmiede
54. Fußgänger- und Radfahrerbrücke über die Saale in Höhe Femalmembrasse
55. Asphaltierung des Feldweges in Verlängerung der Zwebendorfer Straße
56. Fahrradfreundliche Oberfläche in der Schwarzenberger Straße und Zwebendorfer Straße
57. Beleuchtung Geh- und Radweg Hotelbahntrasse und Saale - Radweg bis Mansfelder Straße
58. Brücke über Saale in Höhe Papiermühle
59. Fahrradfreundliche Oberfläche in der Maschwitz Straße und Zörbiger Straße
60. Asphaltierung der Goldbergstraße
61. Fahrradfreundliche Oberfläche im Birkenhainweg
62. Fahrradfreundliche Oberfläche im Hoberweg
63. Fahrradfreundliche Oberfläche in der Annaberger Straße
64. Fahrradfreundliche Oberfläche in der Altenberger Straße
65. Ausbau Reideweg bei Büschdorf
66. Asphaltierung Feldweg zwischen Kanena und Brückdorf
67. Geh- und Radweg auf der ehemaligen Kohlebahntrasse zwischen Brückdorf und Kanzenzentrum
68. Fahrradfreundliche Oberfläche in der Fritz-Kießling-Straße und Karl-Meißner-Straße
69. Fahrradfreundliche Oberfläche in der Wittekindsstraße
70. Fahrradfreundliche Oberfläche im Kötterner Weg
71. Fahrradfreundliche Oberfläche im Tornauer Weg
72. Redeweg zwischen Reideburg und Sichelndorf
73. Geh- und Radweg Lieskauer Straße zwischen Salzründer Straße und Röntgenstraße
74. Geh- und Radweg zwischen Merseburger Straße und S-Bahn-Haltepunkt Silberhöhe
75. Sanierung Radweg Südseite Rennbahnkreuz
76. Sanierung Radverkehrsanlage Westseite Heideallee
77. Herstellung Radverkehrsanlage Fährstraße
78. Verbreiterung Radweg Trothaer Straße, vor Einmündung Moritzstraße
79. Radverkehrsanlagen Ernst-Grube-Straße
80. Radverkehrsanlagen Bernburger Straße
81. Maßnahme Ludwig-Wucherer-Straße
82. Maßnahme Seebener Straße
83. Radverkehrsanlagen Salzründer Straße (Ortslage Döbau)
84. Maßnahme Stadforststraße
85. Maßnahme Dölauer Straße
86. Fahrradstraße Kanenaer Weg
87. Fahrradstraße Zum Planetarium

Legende
— im Haushalt der Stadt bzw. Stadwerke eingeordnet
— noch nicht in Haushaltsplänen eingeordnet

halesaale
 HALLERSTADT

Umsetzungsplan zur Radverkehrskonzeption der Stadt Halle (Saale) für den Zeitraum 2020 bis 2025

Bearbeiter: Herr Bucher	Datum: 30.09.2019	Maßstab: 1 : 20.000
Geschäftsbereich II Fachbereich Planen		
Kartengrundlage: Stadt Halle (Saale)/Abt. Stadtvermessung		